

土地

価格 **630** 万円

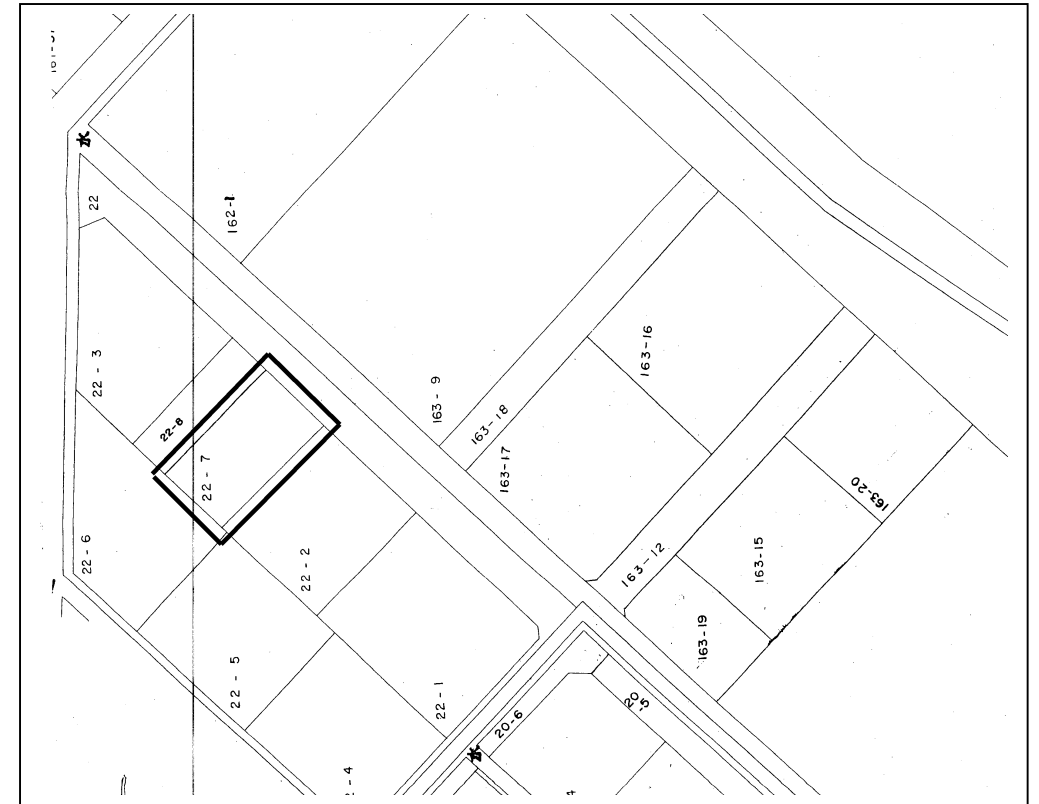
仲介手数料 261,450 円

所在 **鶴岡市布目字宮田 22-7** 取引態様 仲介

面積 土地 登記簿 231.42 m² (70.00 坪) 地目 公簿 宅地 現況

用途地域 無指定 接面道路 5.5 m 建ぺい率 70 % 容積率 200 %

設備 上下水道 学区 朝六小 鶴一中



土地：鶴岡市大字布目字宮田 22-7 231.42 m²



お役に立ちます
アパート 貸家 総合 賃貸 ハウス情報館
有限会社 山川不動産
 〒997-0044 山形県鶴岡市新海町30-23 (エリムス2)
 TEL (0235) 23-1393 FAX (0235) 24-9715
 ホームページ www3.ic-net.or.jp/~housekan/
 メール housekan@ic-net.or.jp

売物件・貸物件募集中

4	金太郎壽司	山天 至駅
	鶴岡保健所	
至大山	サンクス	CO-OP
中央公園	市営住宅	みどり
6小へ	幼稚園	エリムス1
中		■南山川不動産
	至大西町	エリムス2

●AM 9:00~PM 6:30
 年中無休 但日曜日要予約